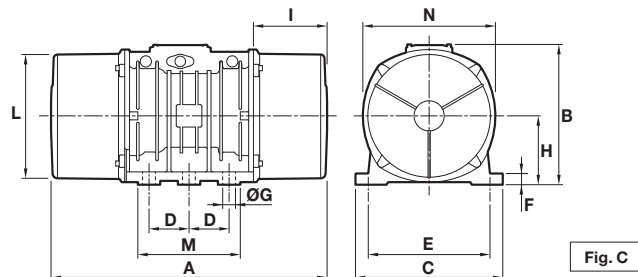
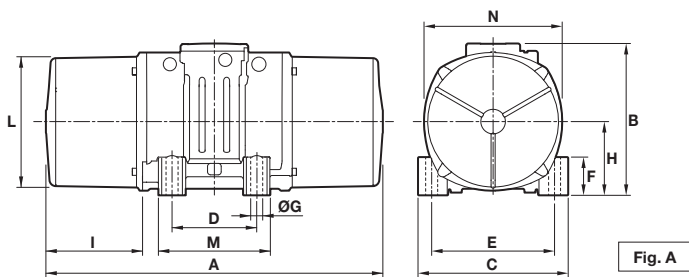


## 6 poles - 1.000/1.200 rpm

### Three-phase

DESCRIPTION			MECHANICAL SPECIFICATIONS								ELECTRICAL SPECIFICATIONS									
Code	Type	SIZE	Static moment*		Centrifugal force				Weight		Temp. class (G)	Temp. class (D)	Max input power		Power rating		Max. current		tE (s)	Ia/In
			kgmm	kg	kg	kN	kg	kg	W	W			A	A						
			50Hz	60Hz	50Hz	60Hz	50Hz	60Hz	50Hz	60Hz			50Hz	60Hz	50Hz	60Hz	400V 50Hz	460V 60Hz		
6E2298	MVSI 10/200E-S02	20	163	163	183	264	1,80	2,59	18,1	18,1	T4	120°C	185	200	100	110	0,48	0,45	25	2,72
6E2314	MVSI 10/310E-S02	30	286	209	321	338	3,15	3,32	25,7	24,0	T4	120°C	320	350	201	221	0,67	0,65	25	2,81
6E2402	MVSI 10/550E-S02	35	457	457	512	737	5,02	7,23	32,6	32,6	T4	120°C	350	380	240	264	0,71	0,68	26	2,4
6E2380	MVSI 10/810E-S08	40	723	561	809	905	7,94	8,88	44,0	40,0	T3 T4	135°C	680 500	730 540	448 290	490 320	1,33 1,05	1,27 1,00	25 17	2,78 3,54
6E2381	MVSI 10/1110E-S08	50	1012	715	1132	1151	11,1	11,3	55,8	48,8	T3 T4	135°C	750 480	690 500	550 300	550 300	1,57 1,24	1,36 1,00	19 13	3,33 4,23
6E2382	MVSI 10/1400E-S08	50	1274	921	1424	1483	14,0	14,5	63,0	55,5	T3 T4	135°C	750 480	690 500	550 300	550 300	1,57 1,24	1,36 1,00	19 13	3,33 4,23
6E2406	MVSI 10/1610E-S08	60	1464	962	1638	1549	16,1	15,2	80,0	70,0	T3 T4	135°C	1100 850	1200 950	825 615	900 675	2,09 1,81	2,00 1,70	15 10	3,63 4,73
6E2407	MVSI 10/2100E-S08	60	1927	1318	2154	2102	21,1	20,6	92,0	82,0	T3 T4	135°C	1500 1050	1700 1200	940 750	1020 820	2,85 2,19	2,75 2,10	9 8	4,50 4,89
6E2167	MVSI 10/2610E-S02	70	2326	1720	2601	2747	25,5	26,9	130	116	T3	135°C	1960	2100	1580	1700	3,9	3,7	8	5,31
6E2230	MVSI 10/3000E-S02	70	2690	1940	3007	3124	29,5	30,6	145	130	T3 T4	135°C	2200 1770	2400 1900	1630 1350	1770 1470	4,28 3,71	4,30 3,60	8 5	4,82 5,56
6E2154	MVSI 10/3810E-S02	80	3422	2380	3826	3831	37,5	37,6	188	170	T3 T4	135°C	2200 2000	2700 2200	1575 1500	1730 1650	4,85 4,28	4,60 4,00	7 6	5,88 6,66
6E2204	MVSI 10/4700E-S02	80	4206	2887	4701	4648	46,1	46,0	204	183	T3 T4	135°C	3100 2550	3500 3000	2500 2100	2770 2290	6,18 5,42	6,00 5,20	10 6	5,23 5,96
6E2350	MVSI 10/5150E-S02	80	4678	3230	5230	5200	51,3	51,0	225	200	T3 T4	135°C	3100 2550	3500 3000	2500 2100	2770 2290	6,18 5,42	6,00 5,20	10 6	5,23 5,96
6E2138	MVSI 10/5200E-S02	90	4658	3288	5208	5293	51,1	51,9	238	215	T3	135°C	3500	3650	2590	2700	6,65	6,1	10	4,64
6E2351	MVSI 10/5700E-S02	90	5044	3478	5650	5600	55,4	54,9	240	220	T3	135°C	3500	3650	2590	2700	6,65	6,1	10	4,64
6E2136	MVSI 10/6600E-S02	97	6083	3979	6799	6405	66,7	62,8	308	280	T3	135°C	4200	4800	3360	3550	7,6	7	5,3	6,67
6E2137	MVSI 10/10000E-S02	97	8673	5664	9695	9117	95,1	89,4	372	332	T3	135°C	5400	5900	4500	4800	9,98	9,1	7	6
6E2349	MVSI 10/11200E-S02	97	9983	6896	11160	11100	109	109	398	358	T3	135°C	5400	5900	4500	4800	9,98	9,1	7	6

\* Working moment = 2 x static moment.



DIMENSIONAL SPECIFICATIONS (mm)

Type	Fig.	A	B	C	Holes				F	H	I	L	M	N	Cable entry thread
					D	E	ØG	N°							
MVSI 10/200E-S02	A	344	203	167	105	140	13	4	30	82,5	93,0	145	140	160	M25x1,5
MVSI 10/310E-S02	A	394	211	205	120	170	17	4	45	93,5	106	170	174	182	M25x1,5
MVSI 10/550E-S02	A	435	224	205	120	170	17	4	42	104,5	117,5	187	162	203	M25x1,5
MVSI 10/810E-S08	A	500(50Hz) 448(60Hz)	244	230	140	190	17	4	45	116	134(50Hz) 108(60Hz)	207	190	225	M25x1,5
MVSI 10/1110E-S08	A	574	244	230	140	190	17	4	45	116	171	207	190	225	M25x1,5
MVSI 10/1400E-S08	A	620(50Hz) 574(60Hz)	244	230	140	190	17	4	45	116	194(50Hz) 171(60Hz)	207	190	225	M25x1,5
MVSI 10/1610E-S08	A	617(50Hz) 537(60Hz)	272	275	155	225	22	4	70	130	177(50Hz) 137(60Hz)	238	210	253	M25x1,5
MVSI 10/2100E-S08	A	663(50Hz) 617(60Hz)	272	275	155	225	22	4	70	130	200(50Hz) 177(60Hz)	238	210	253	M25x1,5
MVSI 10/2610E-S02	A	666	321	310	155	255	23,5	4	77	157	178	277	215	295	M25x1,5
MVSI 10/3000E-S02	A	712	321	310	155	255	23,5	4	77	157	201	277	215	295	M25x1,5
MVSI 10/3810E-S02	A	734	347	340	180	280	26	4	80	165	200	303	240	320	M32x1,5
MVSI 10/4700E-S02	A	796	347	340	180	280	26	4	80	165	233	303	240	320	M32x1,5
MVSI 10/5150E-S02	A	826	347	340	180	280	26	4	80	165	248	303	240	320	M32x1,5
MVSI 10/5200E-S02	A	744	370	390	200	320	28	4	90	180	192	330	270	350	M32x1,5
MVSI 10/5700E-S02	A	840	370	390	200	320	28	4	90	180	240	330	270	350	M32x1,5
MVSI 10/6600E-S02	C	750	437	460	125	380	39	6	35	215	174	387	320	414	M32x1,5
MVSI 10/10000E-S02	C	862	437	460	125	380	39	6	35	215	230	387	320	414	M32x1,5
MVSI 10/11200E-S02	C	912	437	460	125	380	39	6	35	215	255	387	320	414	M32x1,5

tE (s) = set time tE from IEC/EN 60079-7. Ia/In = ratio between start-up current and maximum current. Several sizes are available with different mounting bolt patterns. Please contact sales office at Italvibras.

