

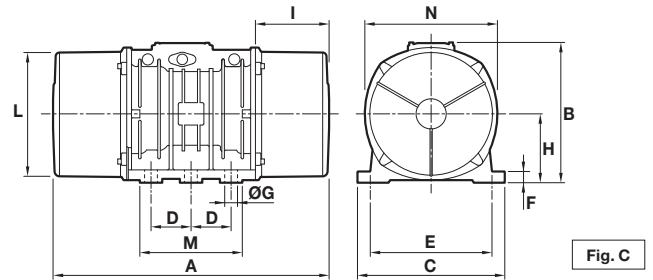
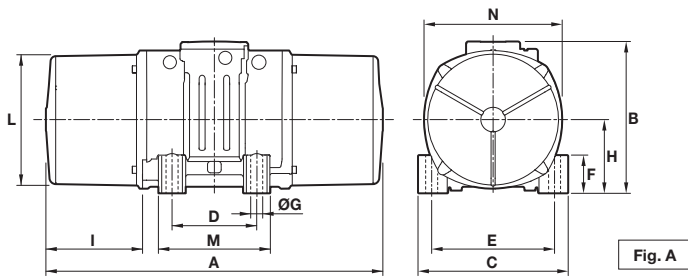


4 poles - 1.500/1.800 rpm

Three-phase

DESCRIPTION			MECHANICAL SPECIFICATIONS								ELECTRICAL SPECIFICATIONS										
Code	Type	SIZE	Static moment*		Centrifugal force				Weight		Temp. class (G)	Temp. class (D)	Max input power		Power rating		Max. current			tE (s)	Ia/In
			kgmm	kgmm	kg	kg	kN	kN	kg	kg			W	W	W	W	A	A	A		
			50Hz	60Hz	50Hz	60Hz	50Hz	60Hz	50Hz	60Hz			50Hz	60Hz	50Hz	60Hz	400V 50Hz	460V 60Hz			
6E1367	MVSI 15/200E-S02	10	84,2	58,8	213	214	2,09	2,10	11,7	10,7	T3	120°C	203	-	90	-	0,45	-	35	2,04	
													170	175	94	95	0,39	0,40	28	2,34	
6E1372	MVSI 15/400E-S02	20	163	113	412	411	4,04	4,03	18,5	16,5	T3	120°C	300	320	200	230	0,57	0,52	18	3,33	
													285	270	180	200	0,52	0,46	16	3,63	
6E1373	MVSI 15/550E-S02	20	219	163	552	592	5,42	5,81	20,7	18,5	T3	120°C	300	320	200	230	0,57	0,52	18	3,33	
													285	270	180	200	0,52	0,46	16	3,63	
6E1408	MVSI 15/700E-S02	30	286	209	720	760	7,06	7,46	26,2	24,5	T3	120°C	460	500	310	380	0,86	0,85	17	3,5	
													360	420	240	310	0,72	0,70	12	4,2	
6E1524	MVSI 15/1100E-S02	35	415	271	1045	982	10,3	9,63	32,5	30,5	T4	120°C	370	450	285	340	0,81	0,83	13	4	
6E1217	MVSI 15/1410E-S02	40	561	400	1413	1449	13,9	14,2	41,2	37,5	T3	120°C	900	950	660	730	1,38	1,32	13	4	
													630	700	460	505	1,05	1,00	8	5,36	
6E1219	MVSI 15/1710E-S02	50	715	485	1798	1757	17,6	17,2	47,8	42,5	T3	120°C	1100	1150	730	800	1,90	1,82	9	4,95	
													630	700	480	530	1,33	1,27	5,5	7	
6E1267	MVSI 15/2000E-S02	50	817	561	2054	2033	20,1	19,9	50,5	44,5	T3	150°C	1100	1150	730	800	1,90	1,82	9	4,95	
													630	700	480	530	1,33	1,27	5,5	7	
6E1220	MVSI 15/2410E-S08	60	962	674	2420	2444	23,7	24,0	70,0	63,5	T3	150°C	1600	1700	1340	1470	3,04	3,20	7	6	
													1150	1250	880	970	2,47	2,30	5,5	7,5	
6E1268	MVSI 15/3000E-S08	60	1235	858	3106	3107	30,5	30,5	80,0	71,0	T3	150°C	1280	1150	1000	1200	3,14	3,10	5,5	7,42	
													1150	1400	900	1080	2,85	2,85	5,5	8,16	
6E1221	MVSI 15/3810E-S02	70	1526	1034	3840	3744	37,7	36,7	119	110	T3	135°C	2200	2400	1780	1960	3,71	3,50	6	7,17	
													1850	1950	1500	1650	3,14	3,00	6	8,42	
6E1269	MVSI 15/4300E-S02	70	1720	1173	4326	4250	42,4	41,7	123	117	T3	135°C	2200	2400	1780	1960	3,71	3,50	6	7,17	
													1850	1950	1500	1650	3,14	3,00	6	8,42	
6E1211	MVSI 15/5010E-S02	80	1990	1364	5007	4911	49,1	48,5	161	153	T3	135°C	3200	3700	2560	2800	5,70	5,45	6	7	
6E1447	MVSI 15/6000E-S02	80	2248	1677	5654	6075	55,5	59,6	164	155	T3	135°C	3200	3700	2560	2800	5,70	4,45	6	7	
6E1204	MVSI 15/9500E-S02	97	3346	2462	8416	8916	82,6	87,5	306	292	T3	135°C	7300	7900	5925	6500	11,60	11,0	5,5	7	

* Working moment = 2 x static moment.



DIMENSIONAL SPECIFICATIONS (mm)

Type	Fig.	A	B	C	Holes				F	H	I	L	M	N	Cable entry thread
					D	E	ØG	N°							
MVSI 15/200E-S02	A	301	171	152	90	125	13	4	28	73	77	127	128	141	M20x1,5
MVSI 15/400E-S02	A	344	203	167	105	140	13	4	30	82,5	93	145	146	160	M25x1,5
MVSI 15/550E-S02	A	386	203	167	105	140	13	4	30	82,5	114	145	146	160	M25x1,5
MVSI 15/700E-S02	A	394	211	205	120	170	17	4	45	93,5	106	170	174	182	M25x1,5
MVSI 15/1100E-S02	A	435	224	205	120	170	17	4	42	104,5	117,5	187	162	203	M25x1,5
MVSI 15/1410E-S02	A	448	244	230	140	190	17	4	45	116	108	207	190	225	M25x1,5
MVSI 15/1710E-S02	A	500	244	230	140	190	17	4	45	116	134	207	190	225	M25x1,5
MVSI 15/2000E-S02	A	574(50Hz) 500(60Hz)	244	230	140	190	17	4	45	116	171(50Hz) 134(60Hz)	207	190	225	M25x1,5
MVSI 15/2410E-S08	A	537	272	275	155	225	22	4	70	130	137	238	210	253	M25x1,5
MVSI 15/3000E-S08	A	617	272	275	155	225	22	4	70	130	177	238	210	253	M25x1,5
MVSI 15/3810E-S02	A	584	321	310	155	255	23,5	4	77	157	137	277	215	295	M25x1,5
MVSI 15/4300E-S02	A	666(50Hz) 584(60Hz)	321	310	155	255	23,5	4	77	157	178(50Hz) 137(60Hz)	277	215	295	M25x1,5
MVSI 15/5010E-S02	A	630	347	340	180	280	26	4	80	165	150	303	240	320	M32x1,5
MVSI 15/6000E-S02	A	630	347	340	180	280	26	4	80	165	150	303	240	320	M32x1,5
MVSI 15/9500E-S02	C	862	437	460	125	380	39	6	35	215	230	387	320	414	M32x1,5

tE (s) = set time tE from IEC/EN 60079-7. Ia/In = ratio between start-up current and maximum current. Several sizes are available with different mounting bolt patterns. Please contact sales office at Italtibras.

