

2 poles - 3.000/3.600 rpm

Three-phase

DESCRIPTION			MECHANICAL SPECIFICATIONS								ELECTRICAL SPECIFICATIONS									
Code	Type	SIZE	Static moment*		Centrifugal force				Weight		Temp. class (G)	Temp. class (D)	Max input power		Power rating		Max. current		tE (s)	Ia/In
			50Hz	60Hz	50Hz	60Hz	50Hz	60Hz	50Hz	60Hz			W	W	W	W	A	A		
6E0311	MVSI 3/100E-S02 Δ	00	12,1	12,1	122	176	1,20	1,72	5,2	5,2	T3	120°C	180	180	120	120	-	-	30	2,68
											T4		105	105	80	80	-	-	20	3,48
6E0312	MVSI 3/200E-S02 Δ	01	20,2	16,2	203	234	1,99	2,29	5,8	5,5	T3	120°C	180	180	120	120	-	-	30	2,68
6E0313	MVSI 3/300E-S02	10	30,0	22,5	302	326	2,96	3,20	9,0	8,6	T3	120°C	260	270	210	210	0,57	0,50	18	3,50
											T4		230	230	172	172	0,48	0,41	12	4,20
6E0314	MVSI 3/500E-S02	20	58,0	34,8	584	504	5,72	4,94	14,3	13,3	T3	120°C	500	500	300	300	0,76	6,67	12	4,20
											T4		350	360	210	210	0,57	0,50	8	5,60
6E0381	MVSI 3/800E-S02	30	74,5	55,9	750	810	7,35	7,94	19,6	19,0	T3	120°C	550	570	405	405	0,95	0,83	12	4,20
											T4		390	400	290	290	0,72	0,64	8	5,52
6E0513	MVSI 3/1100E-S02	35	110	73,0	1105	1057	10,8	10,4	24,0	23,0	T3	120°C	550	600	350	350	0,86	0,75	15	3,88
											T4		460	500	290	290	0,76	0,67	11	4,37
6E0491	MVSI 3/1300E-S08	AF33	128	91,6	1290	1327	12,7	13,0	27,0	25,7	T4	200°C	700	750	500	500	1,24	1,07	6	6,40
6E0504	MVSI 3/1500E-S08	AF33	146	110	1470	1595	14,4	15,6	25,3	24,0	T4	200°C	700	750	500	500	1,24	1,07	6	6,40
6E0502	MVSI 3/1600E-S02	50	153	102	1545	1483	15,2	14,5	32,0	30,5	T3	200°C	1010	1070	720	720	1,62	1,40	6	9,29
											T4		830	910	660	660	1,43	1,25	6	7,30
6E0503	MVSI 3/1800E-S02	50	179	128	1802	1853	17,7	18,2	33,0	31,5	T3	200°C	1010	1070	720	720	1,62	1,40	6	9,29
6E0256	MVSI 3/2010E-S90	AF50	205	128	2059	1853	20,2	18,2	48,7	46,3	T3	200°C	1110	1150	960	960	1,90	1,66	7	5,90
6E0257	MVSI 3/2310E-S90	AF50	230	153	2316	2224	22,7	21,8	49,6	47,1	T3	200°C	1110	1150	960	960	1,90	1,66	7	5,90
6E0472	MVSI 3/5000E-S02	AF70	515	344	5187	4979	50,9	48,8	109	105	T3	135°C	3000	3000	2600	2600	4,75	4,20	5	8,00

* Working moment = 2 x static moment.

Δ Available only in versions 127/220V 50Hz three-phase, 200/346V 50Hz three-phase and 210/363V 60Hz three-phase.

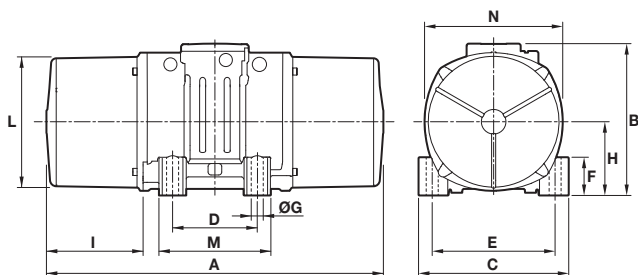


Fig. A

DIMENSIONAL SPECIFICATIONS (mm)

Type	Fig.	A	B	C	Holes				F	H	I	L	M	N	Cable entry thread
					D	E	ØG	N°							
MVSI 3/100E-S02 Δ	A	211	150	125	62-74**	106	9	4	22	61	46	103	98	117	M20x1,5
MVSI 3/200E-S02 Δ	A	235	150	125	62-74**	106	9	4	22	61	58	103	98	117	M20x1,5
MVSI 3/300E-S02	A	255	171	152	90	125	13	4	28	73	54	127	128	141	M20x1,5
MVSI 3/500E-S02	A	288	203	167	105	140	13	4	30	82,5	65	145	146	160	M25x1,5
MVSI 3/800E-S02	A	308	211	205	120	170	17	4	45	93,5	63	170	174	182	M25x1,5
MVSI 3/1100E-S02	A	435	224	205	120	170	17	4	42	104,5	117,5	187	162	203	M25x1,5
MVSI 3/1300E-S08	A	375	217	215	100	180	17	4	47	93,5	106	170	145	182	M25x1,5
MVSI 3/1500E-S08	A	375	217	215	100	180	17	4	47	93,5	106	170	145	182	M25x1,5
MVSI 3/1600E-S02	A	430	244	230	140	190	17	4	45	116	99	207	190	225	M25x1,5
MVSI 3/1800E-S02	A	430	244	230	140	190	17	4	45	116	99	207	190	225	M25x1,5
MVSI 3/2010E-S90	A	465	230	230	140	190	17	4	49	104	105	186	180	200	M25x1,5
MVSI 3/2310E-S90	A	465	230	230	140	190	17	4	49	104	105	186	180	200	M25x1,5
MVSI 3/5000E-S02	A	560	290	310	155	255	25	4	90	130	137	238	210	253	M25x1,5

tE (s) = set time tE from IEC/EN 60079-7. Ia/In = ratio between start-up current and maximum current. ** Slot.
 Several sizes are available with different mounting bolt patterns. Please contact sales office at Italtibras.