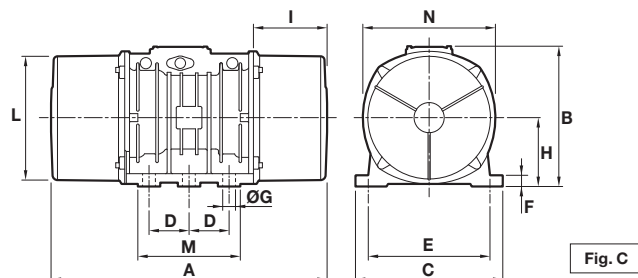
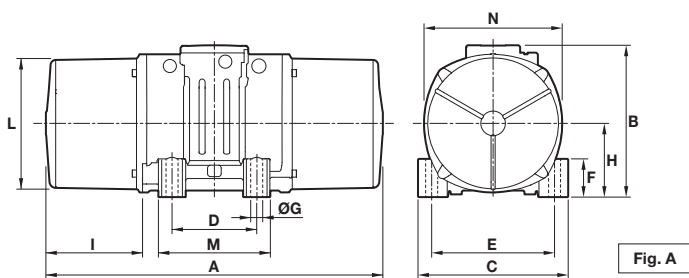


8 poles - 750/900 rpm

Three-phase

DESCRIPTION				MECHANICAL SPECIFICATIONS								ELECTRICAL SPECIFICATIONS							
Code	Type	SIZE	II2D Temp. class	Static moment* kgmm		Centrifugal force kg / kN				Weight kg		Max input power W		Max. current A		Ia/In			
				50Hz	60Hz	50Hz	60Hz	50Hz	60Hz	50Hz	60Hz	50Hz	60Hz	400V 50Hz	460V 60Hz	50Hz	60Hz		
602568	MVSI 075/150-S02	20	• 130°C	163	163	104	149	1,02	1,46	18,1	18,1	230	250	0,85	0,76	2,13	2,11		
602575	MVSI 075/250-S02	30	• 130°C	286	286	181	260	1,76	2,55	26,2	26,2	350	380	1,10	1,05	2,03	2,29		
602615	MVSI 075/400-S02	35	• -	457	457	288	415	2,83	4,07	32,6	32,6	375	410	0,81	0,80	2,22	2,38		
602616	MVSI 075/530-S02	35	• -	580	580	365	528	3,60	5,20	36,0	36,0	375	410	0,81	0,80	2,22	2,38		
602609	MVSI 075/660-S08	40	• 120°C	723	723	456	656	4,47	6,44	44,0	44,0	400	450	1,20	1,20	2,38	2,58		
602610	MVSI 075/910-S08	50	• 120°C	1012	1012	637	917	6,25	9,00	55,8	55,8	400	500	1,40	1,30	2,38	2,85		
602618	MVSI 075/1310-S08	60	• 150°C	1464	1464	922	1327	9,04	13,0	80,0	80,0	950	1100	2,20	2,20	2,63	3,41		
602619	MVSI 075/1750-S08	60	• 135°C	1927	1927	1214	1747	11,9	17,1	92,0	92,0	1100	1300	2,60	2,26	2,78	3,04		
602891	MVSI 075/2110-S02	70	• 135°C	2326	2326	1463	2107	14,4	20,7	130	130	1500	1790	4,10	4,20	3,55	2,95		
602884	MVSI 075/3110-S02	80	• 135°C	3422	3422	2152	3099	21,1	30,4	188	188	2000	2300	5,40	5,20	3,98	4,62		
602515	MVSI 075/3800-S02	80	• 135°C	4206	4206	2645	3808	25,9	37,4	204	204	2500	3000	6,00	6,00	4,00	4,20		
602862	MVSI 075/4200-S02	90	• 135°C	4658	4658	2930	4218	28,7	41,4	238	238	2800	3350	6,50	6,50	3,84	4,00		
602826	MVSI 075/5300-S02	90	• 135°C	5838	5838	3672	5287	36,0	51,9	268	268	4000	4300	8,20	7,85	3,87	5,35		
602827	MVSI 075/6500-S90	95	□ 135°C	7197	7197	4526	6517	44,4	63,9	315	315	4900	5800	9,90	9,50	3,04	3,26		
602551	MVSI 075/6800-S02 Δ	97	□ 135°C	7340	7340	4616	6647	45,3	65,2	328	328	5600	6000	10,5	10,0	3,12	3,30		
602870	MVSI 075/10000-S02	97	□ 135°C	12390	10973	7792	9937	76,4	97,5	438	419	6800	7450	13,2	12,0	3,33	3,92		
602863	MVSI 075/12000-S90	100	□ 135°C	13816	12407	8689	11235	85,2	110	540	520	7600	8300	14,0	13,5	3,72	3,78		
602871	MVSI 075/14000-S02	105	□ -	17946	15500	11285	14036	111	138	702	680	9200	9600	21,0	19,5	4,99	5,44		
602872	MVSI 075/17000-S02	105	□ -	21337	19064	13418	17263	132	169	755	711	10400	11140	22,0	20,0	5,50	5,90		
602873	MVSI 075/22000-S90	110	□ -	28633	24508	18005	22192	177	218	1015	981	12500	16200	26,5	28,0	5,63	4,71		
602535	MVSI 075/26000-S90	110	□ -	-	28633	-	25927	-	254	-	1015	-	16200	-	28,0	-	4,71		
602589	MVSI 075/30000-S02	120	□ -	47465	33440	29845	30280	293	297	1400	1280	24400	-	43,0	-	6,00	-		

* Working moment = 2 x static moment. Δ For special application. □ CSA certification on request, with feeding line included.



DIMENSIONAL SPECIFICATIONS (mm)

Type	Fig.	A	B	C	D	E	Holes		F	H	I	L	M	N	Cable entry thread
							ØG	N°							
MVSI 075/150-S02	A	344	203	167	105	140	13	4	30	82,5	93	145	146	160	M25X1,5
MVSI 075/250-S02	A	394	211	205	120	170	17	4	45	93,5	106	170	174	182	M25X1,5
MVSI 075/400-S02	A	435	224	205	120	170	17	4	42	104,5	117,5	187	162	203	M25X1,5
MVSI 075/530-S02	A	480	224	205	120	170	17	4	42	104,5	140	187	162	203	M25X1,5
MVSI 075/660-S08	A	500	244	230	140	190	17	4	45	116	134	207	190	225	M25X1,5
MVSI 075/910-S08	A	574	244	230	140	190	17	4	45	116	171	207	190	225	M25X1,5
MVSI 075/1310-S08	A	617	272	275	155	225	22	4	70	130	177	238	210	253	M25X1,5
MVSI 075/1750-S08	A	663	272	275	155	225	22	4	70	130	200	238	210	253	M25X1,5
MVSI 075/2110-S02	A	666	321	310	155	255	23,5	4	77	157	178	277	215	295	M25X1,5
MVSI 075/3110-S02	A	734	347	340	180	280	26	4	80	165	202	303	240	320	M32X1,5
MVSI 075/3800-S02	A	796	347	340	180	280	26	4	80	165	233	303	240	320	M32X1,5
MVSI 075/4200-S02	A	744	370	390	200	320	28	4	90	180	192	330	270	350	M32X1,5
MVSI 075/5300-S02	A	840	370	390	200	320	28	4	90	180	240	330	270	350	M32X1,5
MVSI 075/6500-S90	A	870	395	392	200	320	28	4	100	192	255	355	270	375	M32X1,5
MVSI 075/6800-S02 Δ	C	862	437	460	125	380	39	6	35	215	230	387	320	414	M32X1,5
MVSI 075/10000-S02	C	1002	437	460	125	380	39	6	35	215	300	387	320	414	M32X1,5
MVSI 075/12000-S90	C	1070	454	530	140	440	45	6	38	230	280	423	370	448	M32X1,5
MVSI 075/14000-S02	F	1040	526	570	140	480	45	8	41	268	240	486	510	516	M32X1,5
MVSI 075/17000-S02	F	1120	526	570	140	480	45	8	41	268	280	486	510	516	M32X1,5
MVSI 075/22000-S90	F	1150	607	610	140	520	45	8	38	297	298	542	510	582	M32X1,5
MVSI 075/26000-S90	F	1150	607	610	140	520	45	8	38	297	298	542	510	582	M32X1,5
MVSI 075/30000-S02	Q	1325	649	700	140	600	45	8	45	320	370	600	510	660	M32X1,5

la/In = ratio between start-up current and maximum current.

Several sizes are available with different mounting bolt patterns. Please contact sales office at Italvibras.

